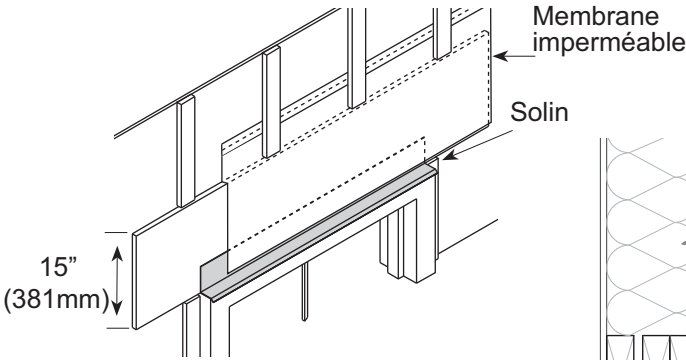
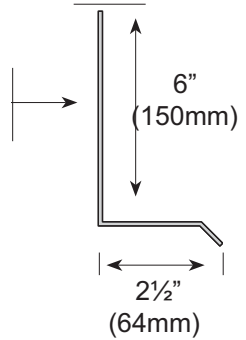


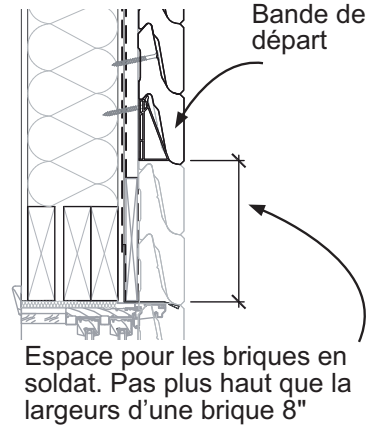
Briques en position soldat

Un rang de briques en position verticale (soldat) au dessus d'une ouverture met en valeur l'architecture du bâtiment. Également, ce type de design facilite l'ajustement et la pose du premier rang de briques au dessus de l'ouverture.

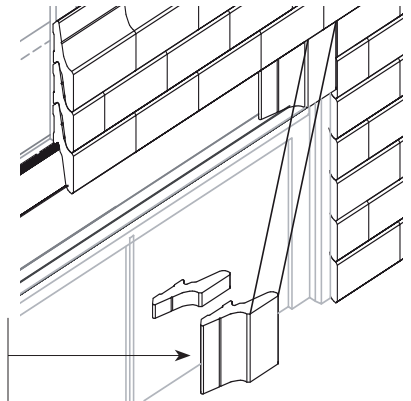
- Couper et fixer une bande de contreplaqué de 3/4" (19mm.) au niveau du linteau. Le contreplaqué doit excéder d'au moins 6" (152mm.) chacun des côtés de l'ouverture et doit être fixé au linteau existant à l'aide de 2 rangées de vis #8 à 10" c./c. (254mm.). Le contreplaqué doit avoir une hauteur d'au moins 15" (381mm.)
- Installer un solin au-dessus de l'ouverture et le couvrir d'une membrane imperméable. La membrane doit chevaucher le pare-air d'au moins 6" (152mm.).



- Installer quelques rangs de briques d'une part et de l'autre de l'ouverture. Le nombre de rangs à poser sera en fonction de la hauteur désirée de la brique en soldat. Ne jamais excéder une hauteur de brique.
- Positionner et Installer la bande de départ au-dessus du rang en soldat à l'aide de vis #8 @ 10" (254 mm.).

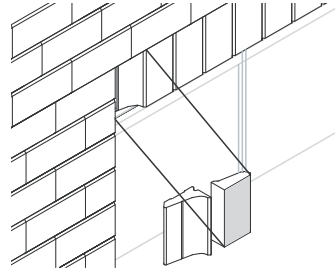
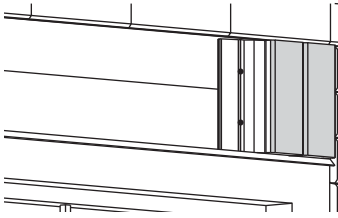


- Installer et fixer chaque Novabrik avec 2 vis #8.
- Compléter l'installation par les briques en soldat. Visser chacune avec 2 vis #8. Appliquer un scellant entre chaque brique.
- Couper la dernière brique et coller en place avec un adhésif de construction. D'un point de vue esthétique, nous vous suggérons de toujours compléter l'installation des briques en soldat par une brique complète.



Briques en position soldat (suite)

- Installer le reste de Novabrik en soldat de cette même façon
- Couper le haut de la dernière Novabrik et coller en place avec un adhésif de construction.



Note: Si vous devez couper la largeur d'une brique, commencez par les bouts et coupez la brique du centre afin de garder une symétrie.

Bandeau de briques en soldat

Sur un mur, une bande de couleur composée de briques en soldat peut rehausser l'aspect architectural de votre bâtiment. Les étapes d'installation sont les suivantes :

5. Positionner et installer la bande de départ au-dessus de la brique en soldat à l'aide de vis #8 @ 10" (254 mm.). Visser le premier rang de Novabrik avec 2 vis #8 de 2-1/2" (64 mm.) par brique

4. Installer et fixer chaque Novabrik en soldat avec 2 vis

3. Couper les briques et coller en place avec un adhésif de construction.

2. Installer et fixer chaque Novabrik avec 2 vis #8.

1. Fixer aux colombages à l'aide de 2 rangées de vis #8 @ 10" c./c. (254mm.) une bande de 18" (457mm.) de contreplaqué d'une épaisseur de 3/4" (19mm.)

