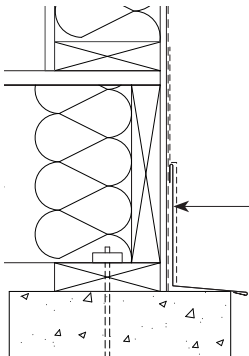
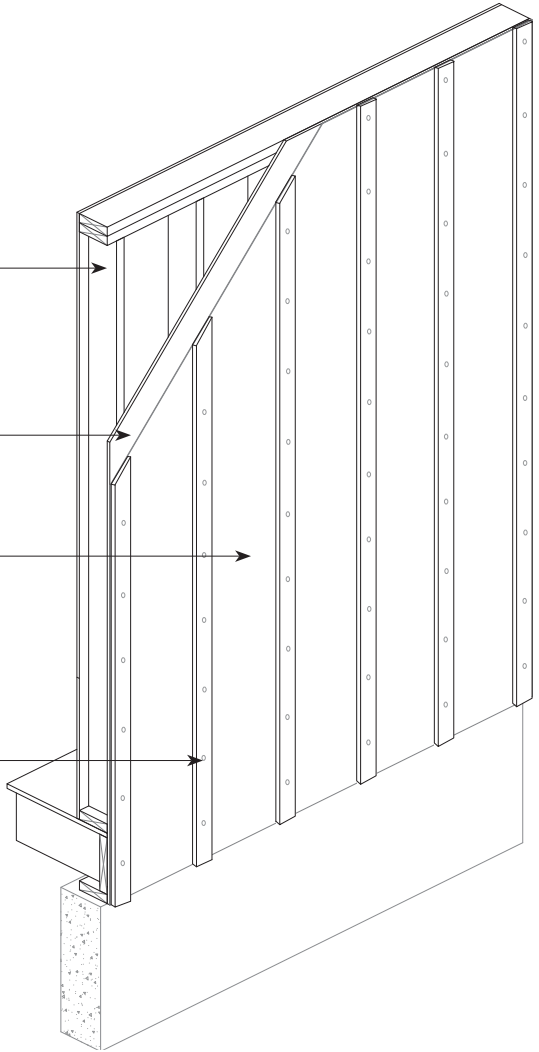


Préparation de mur de fond

Enlever le revêtement existant et s'assurer que le mur est en bon état. En cas contraire réparer toutes les défailances avant d'installer la Novabrik. Faire enlever et/ou préparer les connexions électriques par un électricien qualifié, procéder de la même manière pour la plomberie et d'autres installations.

- Montants: —————→
Montants de:
2"x4" ou
2"x6"
@ 16" ou 24" c/c.
- Revêtement intermédiaire: —————→
(Tous les types)
Spécifié par l'Architecte.
- Pare-air: —————→
S'assurer que la membrane
couvre toute l'ensemble.
Sceller les joints avec un
ruban adhésif approuvé par le
fabricant.
- Fourrures de bois: —————→
Les aligner avec les montants
et les fixer avec de vis #8
@ 10" c/c. Les vis doivent
pénétrer au minimum 1¼"
dans les montants



← Solin

Dans le cas où le haut de la fondation dépasse l'épaisseur de la Novabrik, installer un solin dans la base du mur. Faire chevaucher le pare-air d'au moins 6"