

Isolation, étanchéité et membrane

Isolant

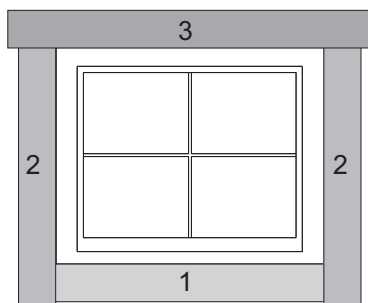
Si vous devez remplacer votre revêtement actuel par de la Novabrik, profitez de l'occasion pour vérifier la qualité et la quantité d'isolant dans vos cloisons extérieurs.

Étanchéité

Sceller les joints en périphérie des ouvertures à l'aide d'un ruban ou membrane imperméable autocollante. Chevaucher les membranes d'au moins 6''(150mm). Référez-vous au dessin ci-bas pour la séquence d'installation des membranes.

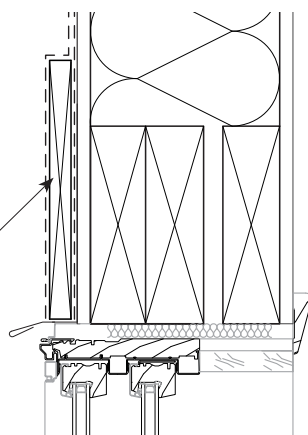
Membrane pare-air

Assurez-vous de rendre l'enveloppe du bâtiment le plus étanche possible à l'aide d'un système pare-air performant. Avant l'installation des fourrures de bois, couvrir et agraffer sur le revêtement intermédiaire une membrane étanche à l'air. Assurez-vous de toujours chevaucher les membranes d'au moins 6''(150mm) et de sceller les joints à l'aide d'un ruban autocollant. Suivre les instructions du fabricant.



Dans le cas des portes et fenêtres (voir pages 8 et 9), le contreplaqué de renforcement devra être couvert par la membrane pare-air et l'ensemble scellé avec un ruban de recouvrement pour isolant extérieur, référez-vous aux instructions du fabricant pour une bonne application.

Couvrir le contreplaqué avec la membrane imperméable



NOTE : Afin d'alléger les dessins techniques inclus dans le reste du guide, le pare-air et les membranes étanches à l'eau n'ont pas été indiqués. Veuillez vous référer à votre vendeur ou distributeur pour de plus amples détails.