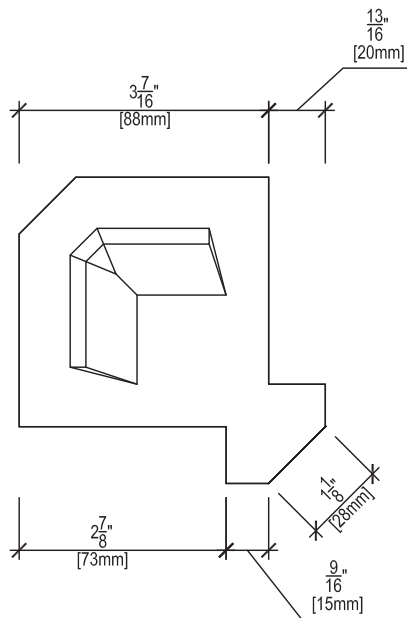
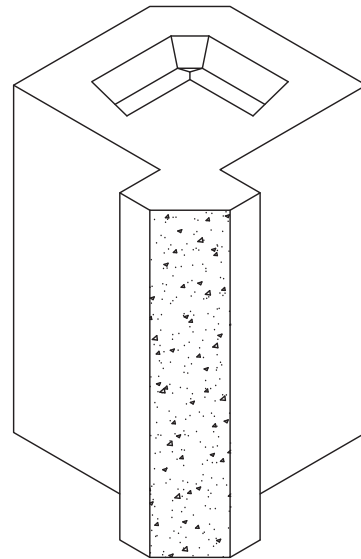
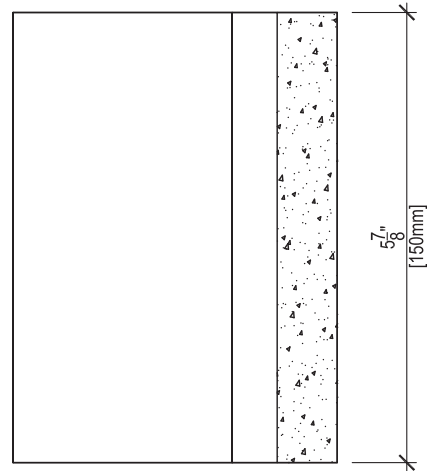


6.1- SPÉCIFICATIONS DES COMPOSANTS
 4A- BLOC DE COIN INTÉRIEUR 90° - PIERRE



SPÉCIFICATIONS

LARGEUR FACE EXPOSÉE: 1 1/8" (28mm)

HAUTEUR FACE EXPOSÉE: 5 7/8" (150mm)

POIDS: 6.7 LB / BLOC OÙ 13.4 LB / PI

3.1 KG / BLOC OÙ 20.5 KG / M

RENDEMENT: 2 BLOC / PI (6.6 BLOCS / M)

MATÉRIEL: BÉTON

RÉSISTANCE À LA COMPRESSION: 3600 PSI (25 MPa)

ABSORPTION MAXIMALE D'EAU: 4 À 5%