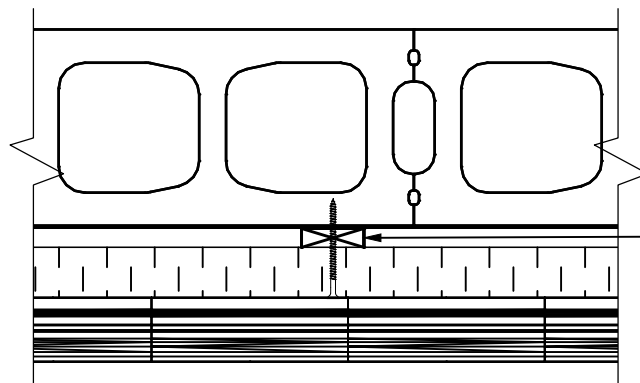
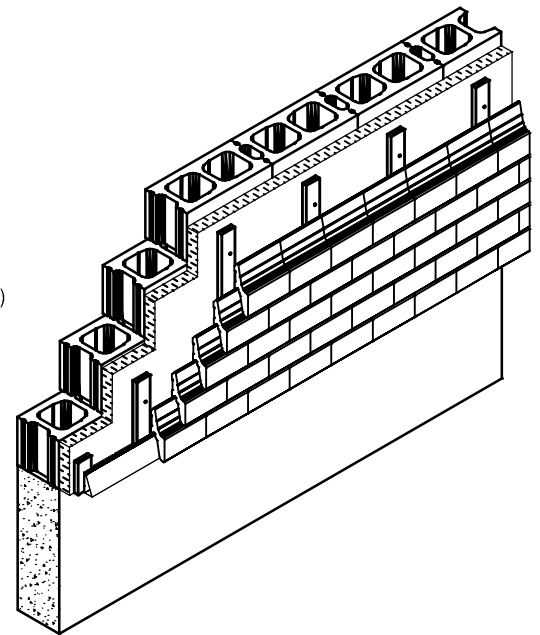
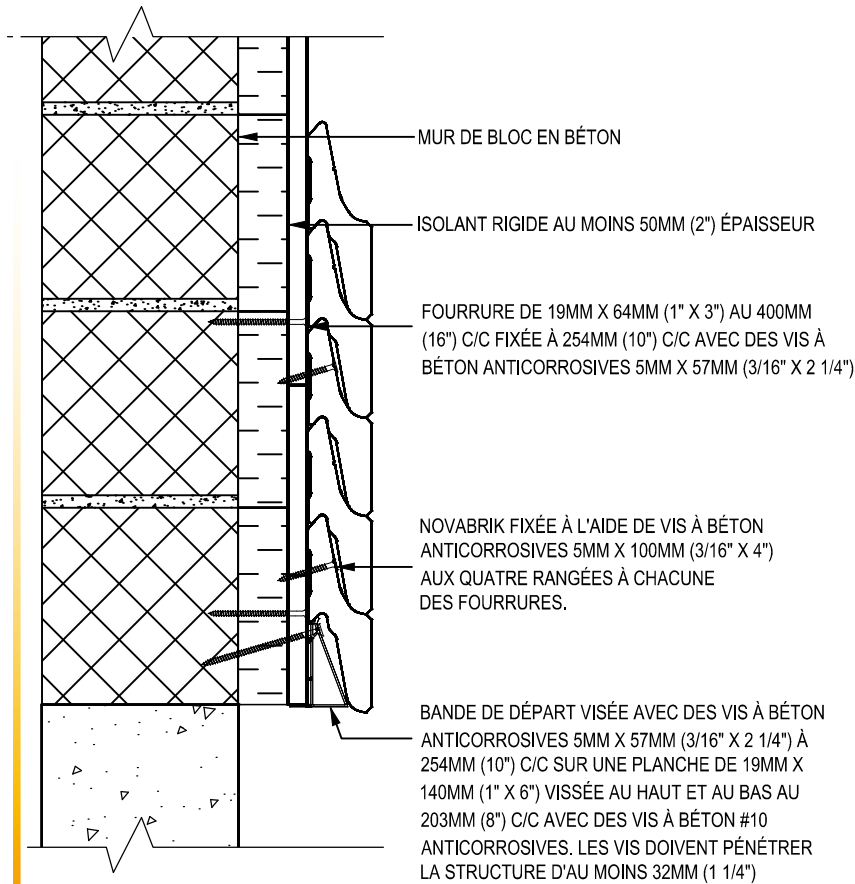


4 - Mur de fond en bloc de béton
5.2 - Détail typique avec isolant rigide



FOURRURE DE 19MM X 64MM (1" X 3") AU 400MM (16") C/C FIXÉE À 254MM (10") C/C AVEC DES VIS À BÉTON ANTICORROSIVES 5MM X 57MM (3/16" X 2 1/4")