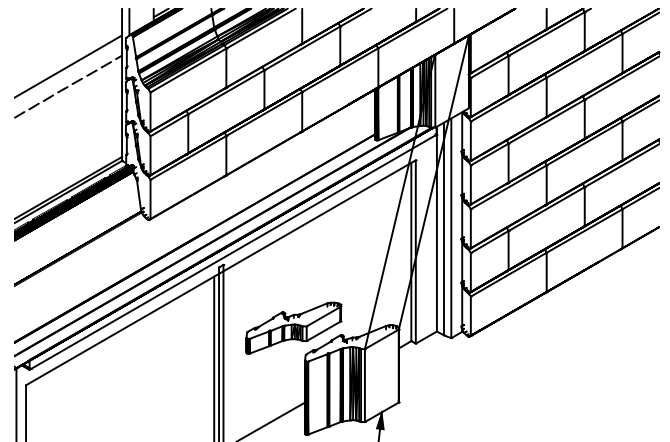
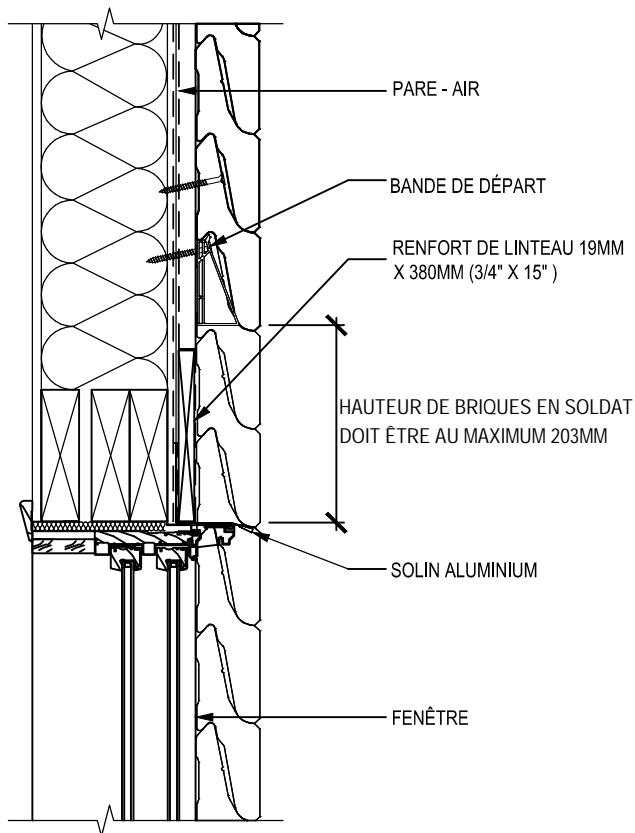
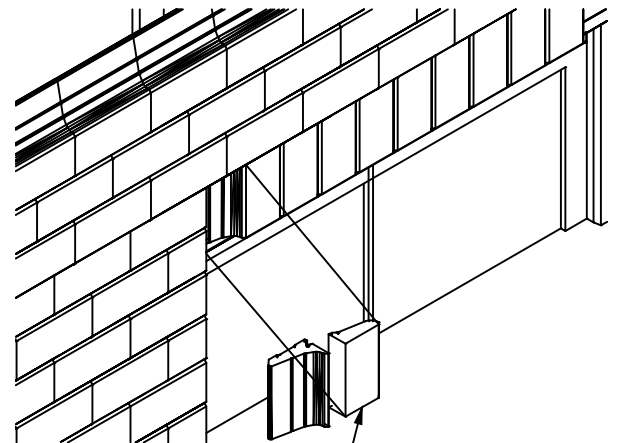


4 - Installation autour des ouvertures

3.4 - Briques en soldat



NOVABRIK COUPÉE HORIZONTALEMENT
ET FIXÉE AVEC 2 VIS PAR BRIQUE PAR
DESSUS LE RENFORT DE LINTEAU



NOVABRIK COUPÉE HORIZONTALEMENT
ET FIXÉE AVEC 2 VIS PAR BRIQUE PAR
DESSUS LE RENFORT DE LINTEAU