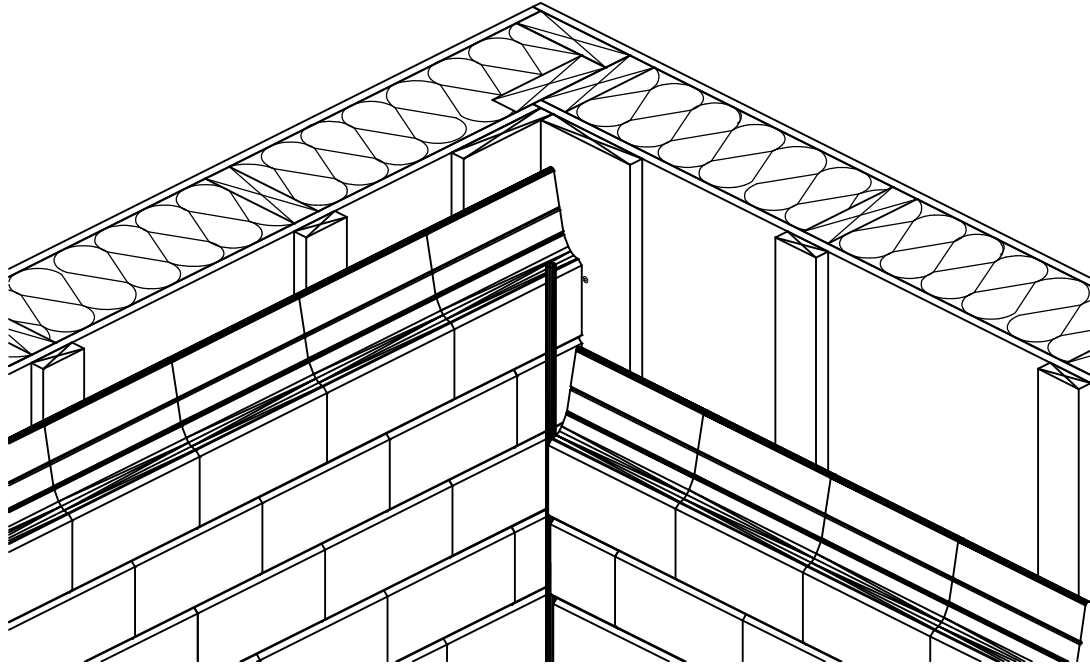


## 4 - Installation Novabrik 2.5 - Coin intérieur sans bloc de coin



RECOUVRIR LE COIN D'UNE MEMBRANE AUTOCOLLANTE IMPERMÉABLE POUR ASSURER L'ÉTANCHÉITÉ. INSTALLEZ DES PLANCHES DE 19MM x 140MM (1" x 6") DES CÔTES DU COIN ET POSER LA NOVABRIK SUR UN DES DEUX MURS JUSQU'AU COIN. À LA JONCTION DES DEUX MURS INSERER UN BOUDIN. COUPEZ ET FIXEZ LES BRIQUES DE FAÇON À GARDER UN JOINT D'ENVIRON DE 10MM (3/8")

