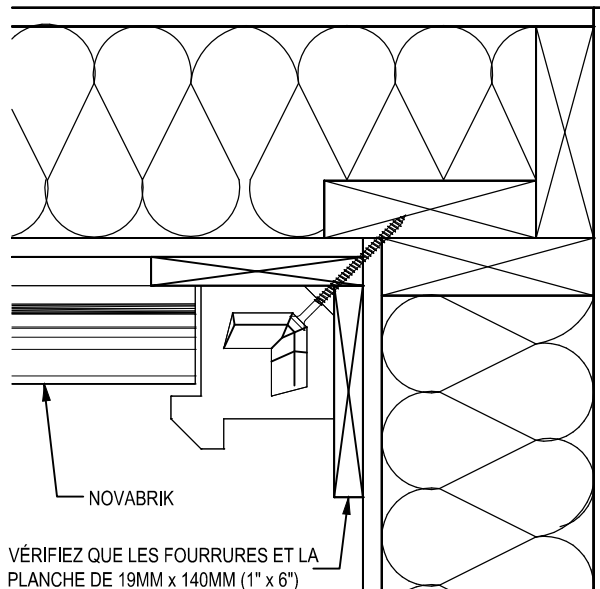
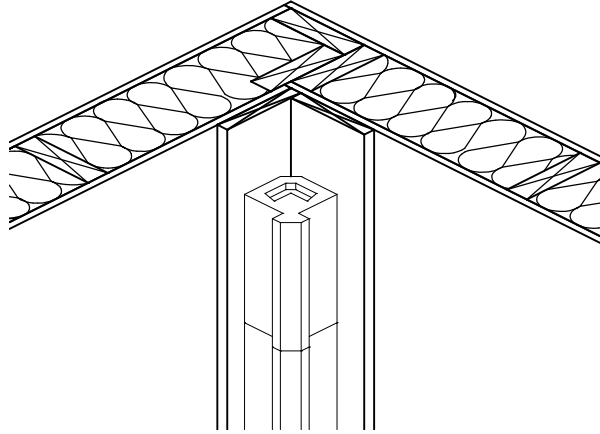
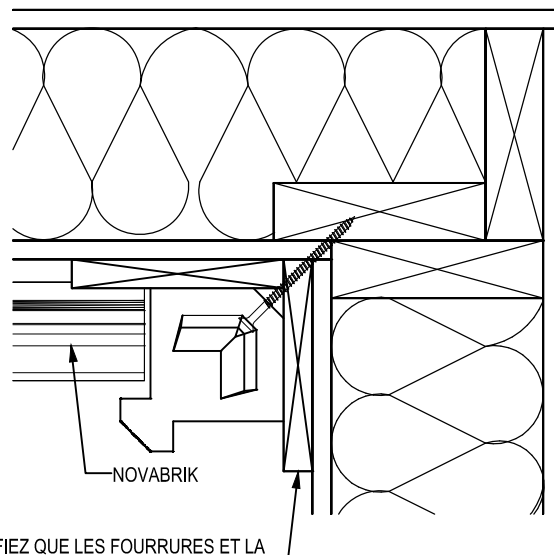
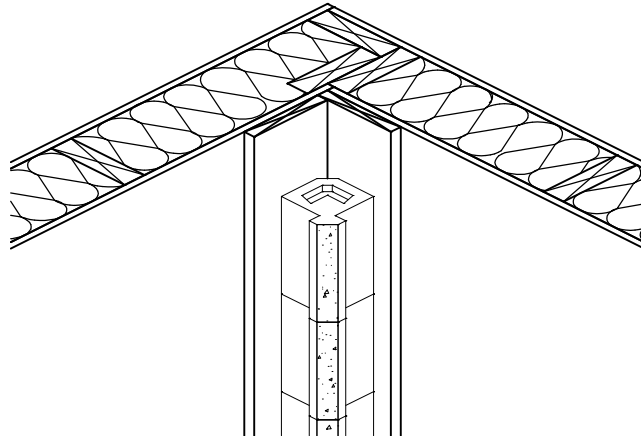


4 - Installation Novabrik
2.4a - Bloc de coin 90° intérieur



VÉRIFIEZ QUE LES FOURRURES ET LA
PLANCHE DE 19MM x 140MM (1" x 6")
SOIENT EN RETRAIT D'AU MOINS 25MM
(1") DU COIN ET ALIGNEZ LE BLOC AVEC
LE PREMIER RANG DE BRIQUE.

4 - Installation Novabrik
2.4b - Bloc de coin 90° intérieur



VÉRIFIEZ QUE LES FOURRURES ET LA
PLANCHE DE 19MM x 140MM (1" x 6")
SOIENT EN RETRAIT D'AU MOINS 25MM
(1") DU COIN ET ALIGNEZ LE BLOC AVEC
LE PREMIER RANG DE BRIQUE.