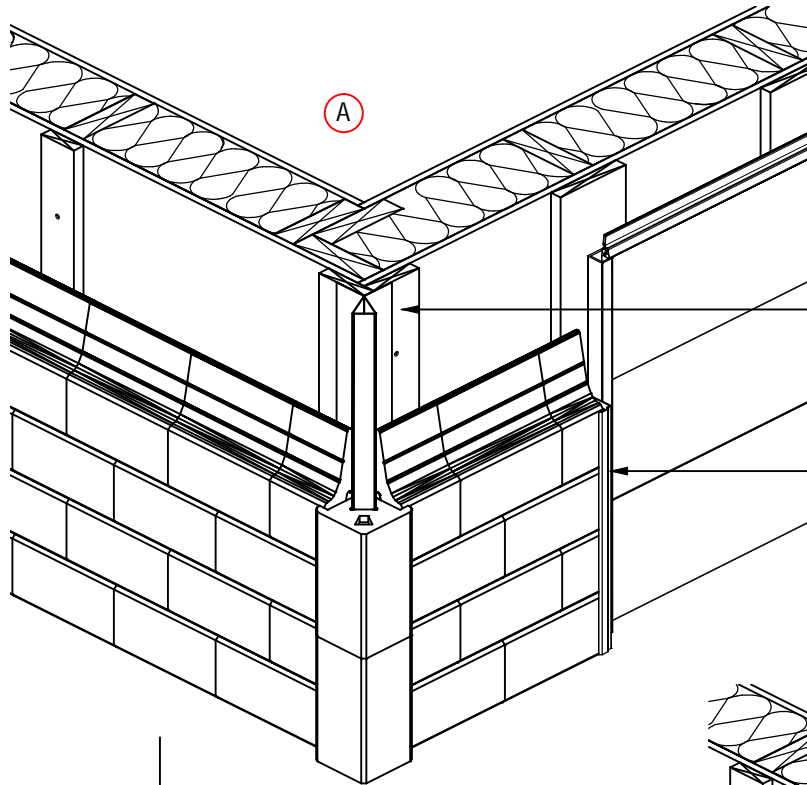
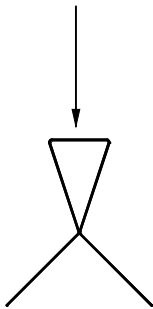


## 4 - Installation Novabrik 2.2 - Bloc de coin 90° Extérieur



INSTALLATION DES BLOCS DE COIN EXTÉRIEUR. VOIR SECTION - INSTALLATION DE BLOC DE COIN 90° EXTÉRIEUR.

INSTALLEZ UNE MOULURE CONTRE LES BRIQUES ET CALFEUTRER LE JOINT.



1 - PLANCHE DE 19MM x 140MM (1" x 6") FIXÉE AUX MONTANTS.

3 - MODIFIEZ LE PROFILÉ DE COIN TEL QUE REQUIS AU FOURRURES 19MM x 140MM (1" x 6").



4 - INSTALLEZ UNE MOULURE CONTRE L'INTÉRIEUR DU BLOC DE COIN ET CALFEUTRER LE JOINT.

